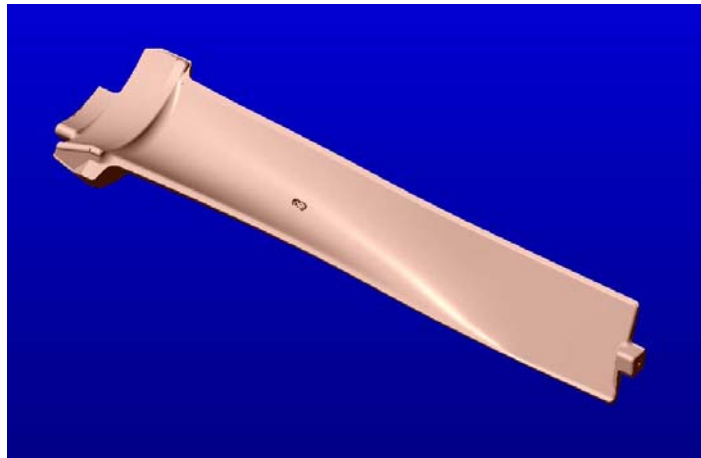
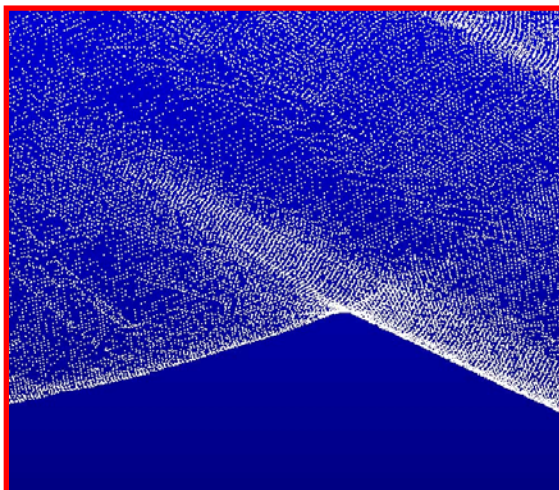


Работа по сканированию турбинной лопатки и анализу полученного облака точек

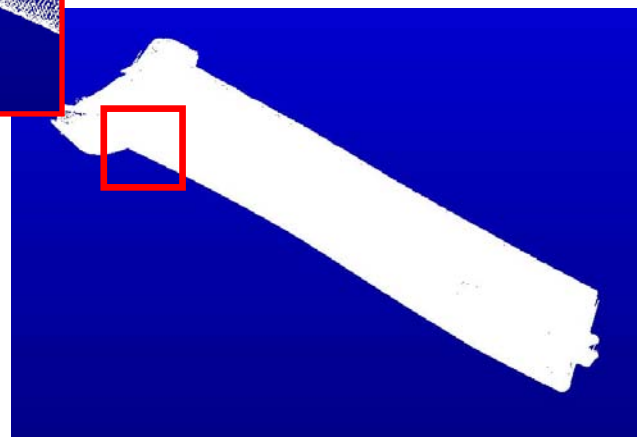
- **Задачи, решаемые в ходе проведения работы:**
 - Сканирование объекта (объект - турбинная лопатка)
 - Проверка объекта с помощью сравнения полученного облака точек с CAD моделью
- **Исходная *.IGS модель:**



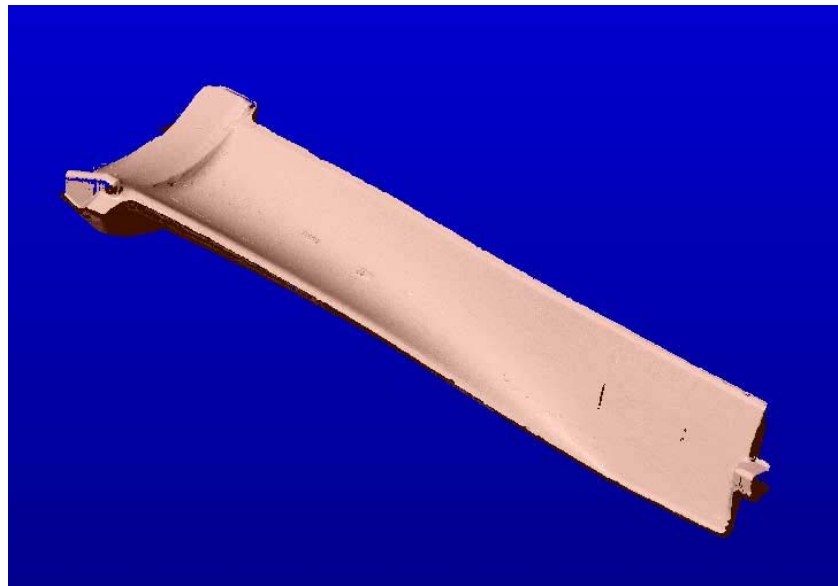
- **Полученное облако точек**
(сканирование проводилось с помощью лазерного сканера ModelMaker D 100 на базе измерительной руки INFINITE):



- Общее число отсканированных точек:
1 186 689
- Общее время сканирования:
20 мин.



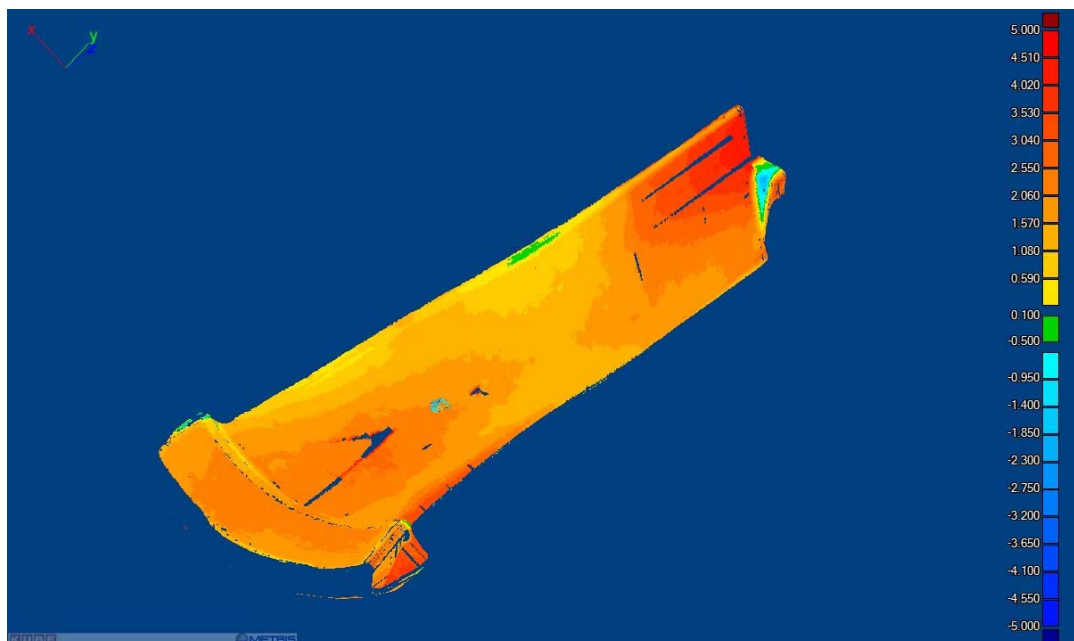
- **Визуализация отсканированной лопатки:**



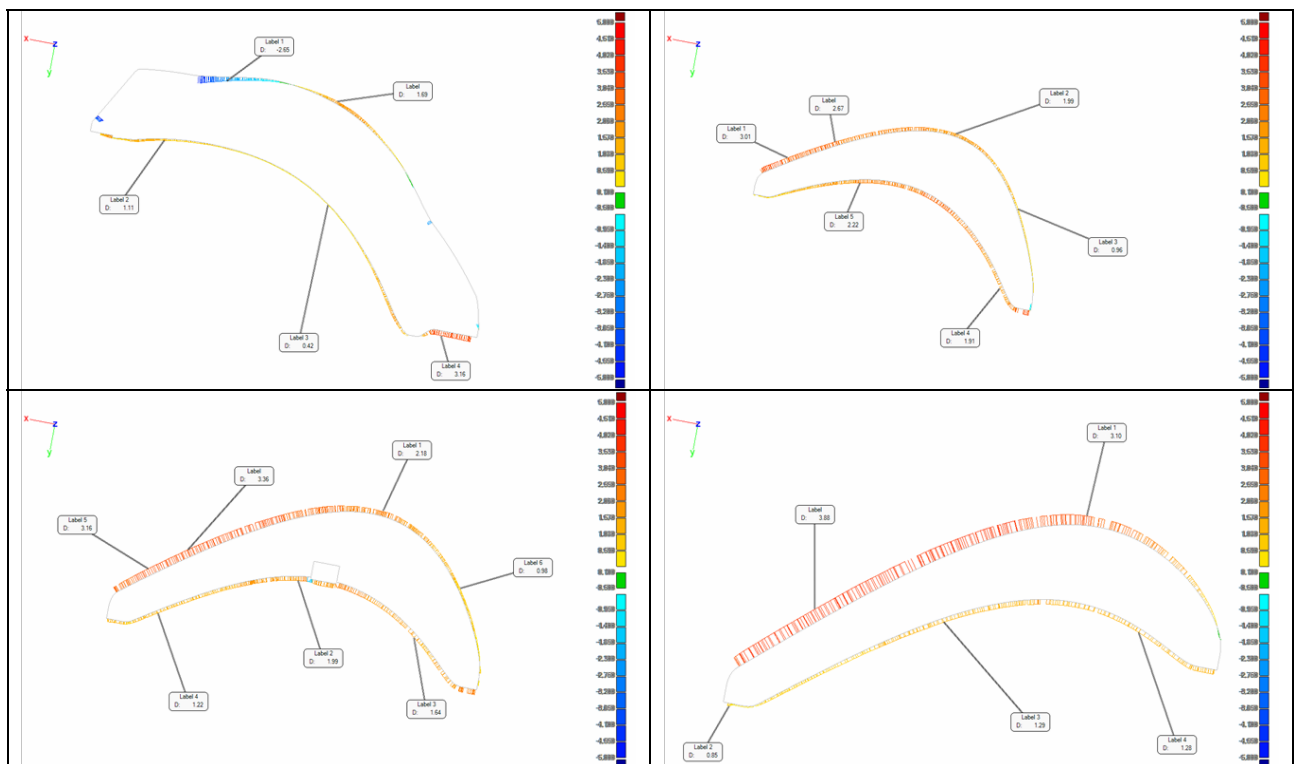
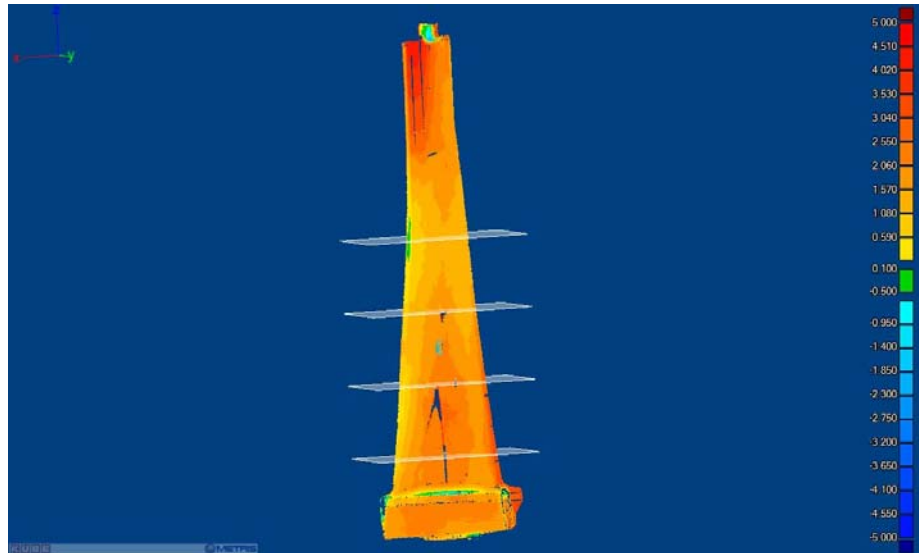
- **Итоговые файлы сравнения *.IGS модели с отсканированным объектом**

(сравнение было проведено в программе KUBE v12):

- отклонения, представленные в виде градиентной карты по всему отсканированному объему:



- отклонения, представленные в виде эпюр по выбранным сечениям:



Выносными линиями показаны отклонения в указанных точках в численном виде.