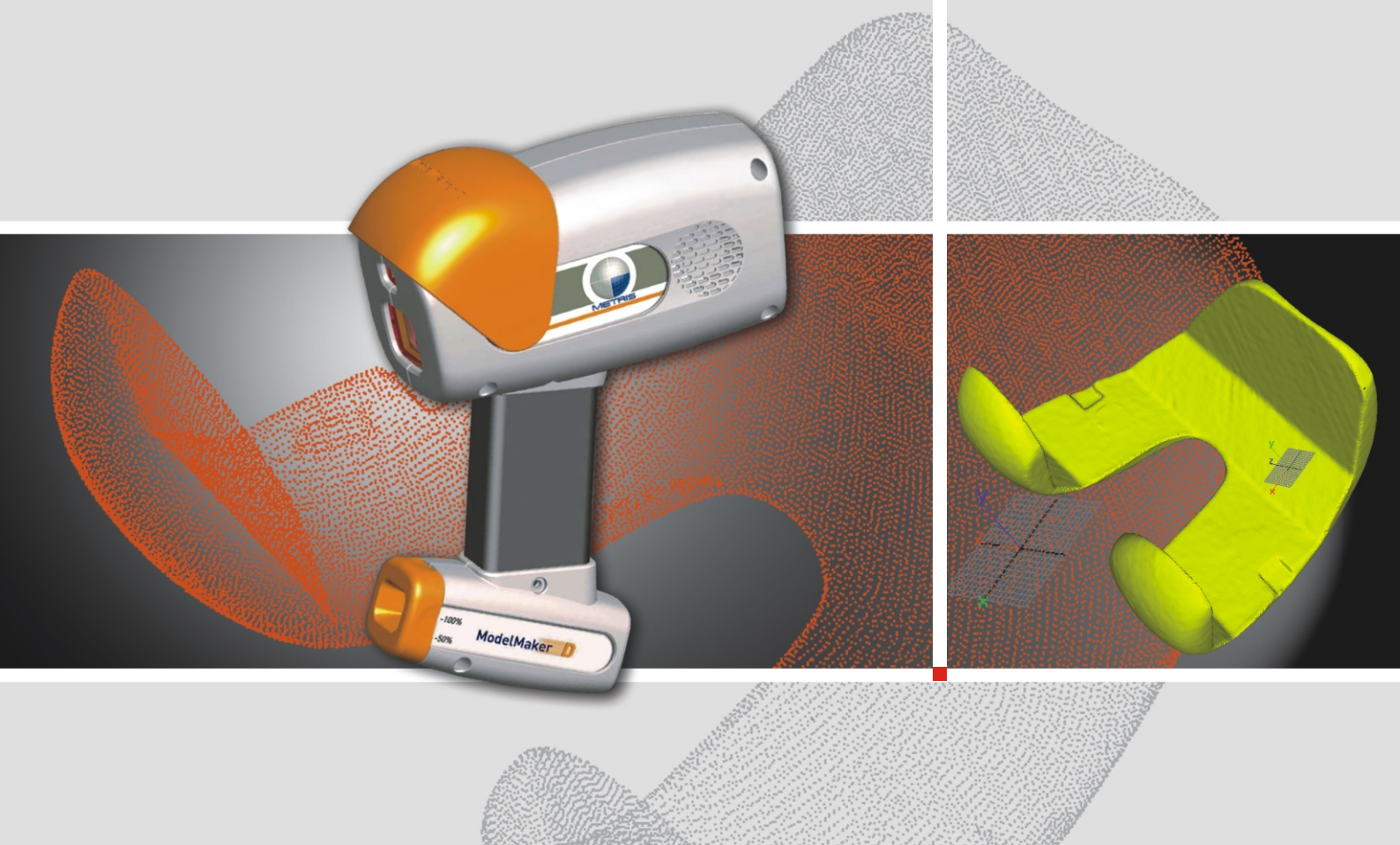




Так – точно!



**Мобильная сканирующая
измерительная система Model Maker D**

Model Maker D

Мобильная сканирующая измерительная система Model Maker D является современным высокоточным контрольно-измерительным оборудованием. Входящий в состав лазерный цифровой сканер обладает рядом преимуществ и новшеств, благодаря чему можно без сомнений назвать систему MMD передовой в технологии лазерного сканирования.

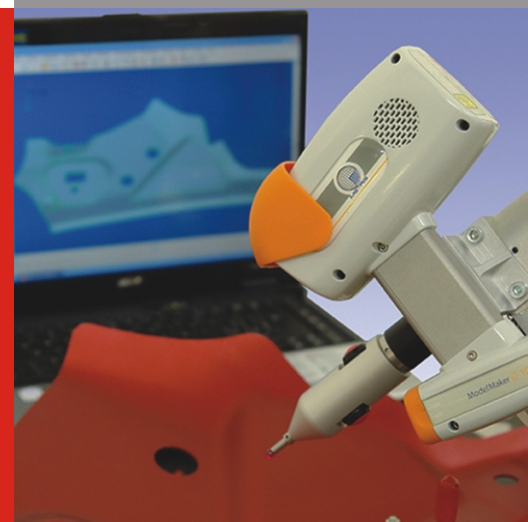
Высокая точность, удобство и простота работы со сканером Model Maker D делают его превосходным инструментом для сбора информации об измеряемом объекте, инспектирования, реверс инжиниринга и других прикладных задач.

В измерительной системе MMD внедрены такие функции, как:

- функция **Intelligent Patch Generation** – интеллектуальное создание лоскутов, позволяющая в реальном времени создавать оптимальную сетку, сохраняя все особенности трехмерной геометрии;
- функция **Enhanced Sensor Performance (EPS)** – улучшенные возможности датчика. Позволяет следить за изменениями параметров сканируемой поверхности, таких как цвет, форма, свойства отражающей поверхности и т.д. и корректирует настройки сенсора в режиме реального времени. Расширенная функция EPS2 позволяет менять настройки лазерного сенсора не только между последовательными полосами, но даже в пределах одной полосы;
- функция **Twin-Pod** – революционная система, позволяющая достигнуть минимальную чувствительность сенсора к различным помехам.

Применения:

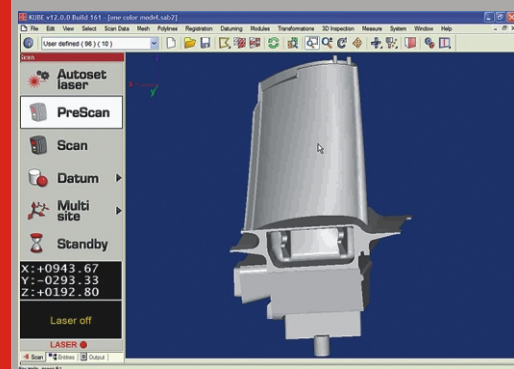
- высокоточное быстрое лазерное сканирование даже сложных по форме объектов;
- сравнение отсканированного объекта с CAD моделью;
- проверка основных геометрических параметров;
- инспектирование в поточном производстве;
- реверс инжиниринг: от студийного прототипирования до 3D моделирования.



Особенности

Отличительные черты ModelMaker D:

- высокая скорость сбора данных при сканировании, до 80.000 точек в секунду;
- абсолютная термическая стабильность, обеспечиваемая термической изоляцией нагреваемых частей и управлением температурой;
- электрически и электромагнитно изолированный пластиковый корпус для надёжности в работе;
- несколько вариантов ширины сканирующей полосы, от 50 мм (D50) для высокоточного и сложного сканирования до 200 мм (D200) для сканирования больших деталей;
- возможность проведения перестановок при сканировании крупногабаритных (несколько метров) объектов с минимальной погрешностью при перебазировке;
- использование сенсора возможно практически со всеми типами измерительных рук: 6-ти и 7-ми осевые руки Metris, 7-ми осевые руки Cimcore Infinite и Faro;
- возможность работы от аккумулятора и через Wifi (для работы в режиме контактных измерений);
- отсутствие внешнего модуля управления сенсора;
- различные варианты штативов, оснований, приспособлений, контактных щупов.



Программное обеспечение

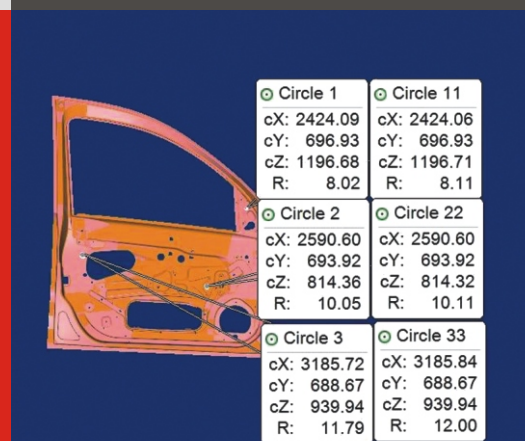
Лазерные сканеры Model Maker D оснащены специальным программным обеспечением KUBE фирмы Metris.

KUBE- удобный программный продукт, обладающий превосходными функциями инспектирования в других программах.

При работе только лишь с контактными измерительными руками (без лазерных сенсоров) возможно использование других программ, таких как Power Inspect и Spatial Analyser.

Программное обеспечение включает в себя:

- оригинальный метод отражения результатов в реальном времени;
- сравнение отсканированных объектов с CAD моделями;
- импорт/экспорт стандартных CAD форматов;
- создание полигональной сетки и работа с ней.



Техническая информация*

Model Maker D

	D50	D100	D200
Вес сканера (г)	395	395	395
Габариты (мм)	179.5x75x137.5	179.5x75x137.5	179.5x75x137.5
Расстояние от сенсора до объекта (мм)	140	155	145
Максимальная длина полосы (мм)	50	100	180
Минимальное расстояние между точками в полосе (мм)	0.04	0.075	0.1
Скорость сканирования (полос/с)	80	80	80
Максимальное количество точек в полосе	1000	1000	1000
Точность системы со сканером (мм)**	0,04	0,055	0,075
Класс лазера	Класс 2М	Класс 2М	Класс 2М

* – Любые параметры могут быть изменены без предупреждения.

** – Указана точность всей системы с использованием данного сканера. Точность 2 сигма, во всем измерительном объеме при использовании сенсора с измерительной рукой Metris MCA 2400 M7.

Измерительная рука может быть представлена как в контактном варианте, так и со сканирующей головкой. Также возможна поставка отдельно лазерного сканирующего сенсора для укомплектования Вашей измерительной руки.

По всем вопросам просим Вас обращаться к официальному представителю компании Metris в России – в компанию «Нева Технолоджи».



Metris. Interleuvenlaan 86, 3001 Leuven, Belgium,
info@metris.com, www.metris.com



ООО «Нева Технолоджи»:
198096, Россия, Санкт-Петербург, ул. Маринеско, д. 6, лит. А, пом. 7Н.
Тел./факс +7 812 337 51 92, тел. +7 812 380 92 13
107023, Россия, Москва, ул. Большая Семеновская, д. 40, стр. 1, оф. 508.
Тел./факс +7 495 967 99 35
nevatech@mail.rcom.ru, www.nevatec.ru